



# «Διαχείριση των Επιπτώσεων του COVID – 19 και η Στρατηγική Επανεκκίνησης για τις Μικρομεσαίες Επιχειρήσεις»



G.S. EURO PRACTICES  
Social Improvement  
& Skills Development Consultants



Για πληροφορίες & δηλώσεις συμμετοχής:

Ιστοσελίδα:  
[www.gseuropractices.com](http://www.gseuropractices.com)

Τηλέφωνο:  
22 353220

Email:  
[seminars@europractices.com](mailto:seminars@europractices.com)

Για να εγγραφείτε μέσω διαδικτύου κάντε κλικ [εδώ!](#)

## Κόστος Συμμετοχής:

€140+ €123,50 ΦΠΑ\* = €263.50

Το Φ.Π.Α υπολογίζεται με βάση το αρχικό κόστος του σεμιναρίου (το οποίο ανέρχεται στα €773.50 το άτομο) καθώς δεν επιχορηγείται από την ΑνΑΔ. Σημειώνεται ότι το ΦΠΑ θα σας επιστραφεί από το Τμήμα Φορολογίας.

Το ύψος του ποσού που επιχορηγείται από την ΑνΑΔ ανέρχεται στα €510.

Για μη δικαιούχους επιχορήγησης της ΑνΑΔ το κόστος ανέρχεται στα €400 με ΦΠΑ

## Ανάγκη κατάρτισης:

Το σίγουρο είναι ότι η οικονομία και η κοινωνία δεν θα επανεκκινήσουν από το σημείο που βρισκόντουσαν στις 16/3/2020 όπου επεβλήθησαν τα πρώτα περιοριστικά μέτρα για αντιμετώπιση της Πανδημίας, COVID 19 η οποία δημιούργησε μια ξαφνική παύση της οικονομίας η οποία επηρεάζει τόσο τη ζήτηση όσο και την προσφορά διεθνώς και η οποία επηρέασε την ίδια στιγμή ολόκληρο τον πλανήτη με πολλαπλούς τρόπους.

Σκοπός του προγράμματος είναι να καθοδηγήσει τους καταρτιζόμενους επιχειρηματικά ώστε να αξιοποιήσουν τις ευκαιρίες που παρουσιάζονται από την ιδιόμορφη περίπτωση του lockdown που προκάλεσε η Πανδημία COVID 19, και να προσαρμόσουν την επιχείρησή τους διευθυντικά, οικονομικά και κοινωνικά, αξιοποιώντας τις εμπειρίες και εξειδικευμένες γνώσεις και δεξιότητες που διαθέτει όλη η επιχείρηση, ώστε να αξιολογήσουν και να επιλέξουν τις καταλληλότερες μεθόδους με στόχο την επιστροφή στην ομαλότητα και κατ' επέκταση στην κερδοφορία.

Κεντρικό στοιχείο αυτού του προγράμματος είναι οι σύγχρονες εφαρμογές τεχνολογίας όπως εφαρμόζονται στο μάρκετινγκ και στο ανθρώπινο δυναμικό σε λειτουργικό και επενδυτικό επίπεδο, για να καθοριστούν οι ανάγκες, και να επιλεγεί η καλύτερη επιχειρηματική λύση προς όφελος της επιβίωσης και ανάπτυξης της ίδιας της επιχείρησης.

## Το πρόγραμμα απευθύνεται σε:

Το πρόγραμμα απευθύνεται σε Ιδιοκτήτες Επιχειρήσεων, Γενικούς Διευθυντές, Επόπτες Πωλήσεων και Μάρκετινγκ, Υπεύθυνους Στρατηγικής Ανάπτυξης Μικρομεσαίων Επιχειρήσεων, και σε Ανθρώπους-Κλειδί (key-persons) στις εργασίες της κάθε επιχείρησης.

Διάρκεια Κατάρτισης: **30 ώρες**

Χώρος Διεξαγωγής: **\*\***

Κεντρικά Γραφεία  
G.S. Europractices Ltd,  
Κανάρη 8 & Γωνία Προδρόμου,  
2ος όροφος, Διαμ. 201, 2406,  
Έγκωμη, Λευκωσία

**\*\*ΜΕ ΕΠΙΛΟΓΗ ΕΞ ΑΠΟΣΤΑΣΕΩΣ ΕΚΠΑΙΔΕΥΣΗ**

## ΗΜΕΡΟΜΗΝΙΕΣ:

**23, 25, 28, 30/11 &**

**02, 05, 07, 09/12/2020**

## ΗΜΕΡΕΣ:

**Κάθε Δευτέρα, Τετάρτη & Σάββατο**

**ΩΡΕΣ: 16:00 – 20:30**

**Στόχοι Σεμιναρίου:**

Στο τέλος του εκπαιδευτικού προγράμματος οι καταρτιζόμενοι θα είναι σε θέση να:

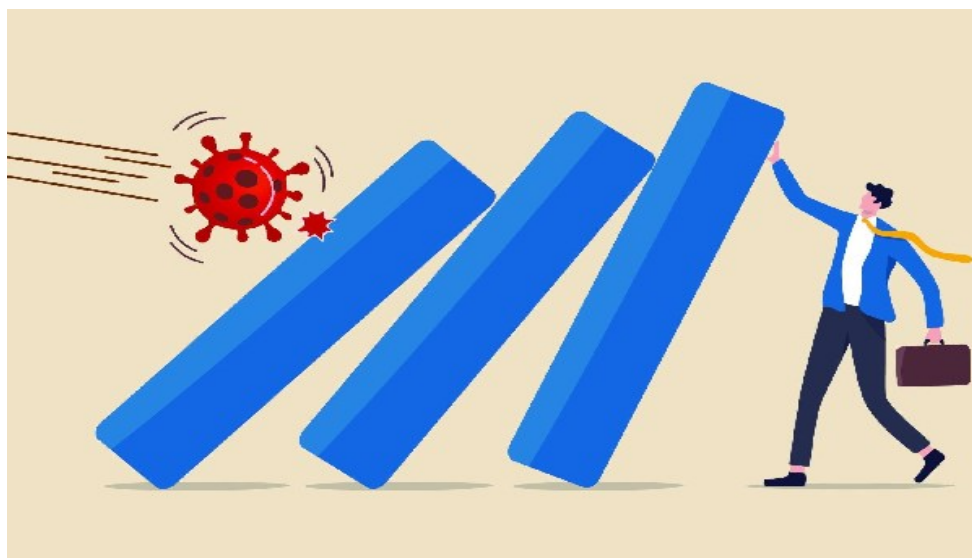
- ◆ περιγράψουν τις επιπτώσεις από την κρίση της πανδημίας
- ◆ επεξηγούν τις νέες οικονομικές συνθήκες και εφαρμόζουν προγράμματα σε μακροπρόθεσμο ορίζοντα
- ◆ κατονομάζουν τις ευκαιρίες που φέρνει η κρίση στη δική τους επιχείρηση
- ◆ επιλέγουν τους τρόπους αξιοποίησης των ευκαιριών που εμφανίζονται
- ◆ αναπτύσσουν μεθόδους αξιοποίησης μέσω του value chain της επιχείρησης
- ◆ επιδεικνύουν συνέπεια σε θέματα κοινωνίας και επαγγελματισμού
- ◆ τεκμηριώνουν τους δείκτες βιωσιμότητας και τους νέους παράγοντες επιτυχίας
- ◆ επιλέγουν τις κατάλληλες τεχνολογικές εφαρμογές που θα τους αναπτύξουν
- ◆ οργανώνουν το νέο SOCIAL MEDIA MARKETING και τις πωλήσεις σε πιο στοχευμένες αγορές
- ◆ αναπτύσσουν νέα ευέλικτα συστήματα Ανθρώπινου Δυναμικού και οργάνωσης της επιχείρησης
- ◆ συμμετέχουν στον καθορισμό των νέων θεμελίων για την επιτυχία της επιχείρησης
- ◆ τεκμηριώνουν τη νέα Στρατηγική με πρόγραμμα συγκεκριμένης δράσης.
- ◆ **επεξηγούν τις νέες πολιτικές είσπραξης οφειλών.**
- ◆ συμμετέχουν στα οικονομικά πακέτα στήριξης των μικρομεσαίων επιχειρήσεων από την Ευρωπαϊκή Ένωση και την Κυπριακή Δημοκρατία.

**Κύριες Ενότητες:**

- ◆ Εισαγωγή: Διαχείριση Κρίσεων – Ανασχεδιασμός ή προσαρμογή
- ◆ Επιπτώσεις και Συνέπειες της Σημερινής Κρίσης
- ◆ Προσαρμογές στα Λογιστικά και στις Ταμιακές Ροές
- ◆ Προσαρμογές και Ανασχεδιασμός στο Εμπόριο
- ◆ Νέος Σχεδιασμός Μάρκετινγκ – Πωλήσεων – Εξυπηρέτησης
- ◆ Προβολή και Επικοινωνία της εταιρίας
- ◆ Προσαρμογές στα προγράμματα για το Ανθρώπινο Δυναμικό
- ◆ Νέες εφαρμογές Μανατζμεντ
- ◆ Ανασχεδιασμός στα Επενδυτικά - αλλαγές στα είδη και εύρος επένδυσης
- ◆ Νέα Στρατηγική

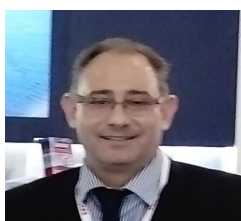
## Μέθοδοι Κατάρτισης

Το πρόγραμμα θα γίνει *Δια Ζώσης βάση Πρωτοκόλλου και παράλληλα μέσω της επιλογής της ΕΞ ΑΠΟΣΤΑΣΕΩΣ ΕΚΠΑΙΔΕΥΣΗΣ,*



Εκπαιδευτής Γιώργος Νάταρ :

B.Sc, M.Sc, MCyHRMA



Ξεκίνησε την καριέρα του πριν από 25 χρόνια, ως Εκπαιδευτής Πωλήσεων και Μάρκετινγκ και Σύμβουλος σε μικρές επιχειρήσεις.

Για τα τελευταία 15 χρόνια εργάστηκε ως Εκπαιδευτής Δικτύου Πωλήσεων και Λειτουργός Συμμόρφωσης για την Ασφαλιστική Διαμεσολάβηση σε Ασφαλιστική Εταιρεία της Κύπρου.

Σήμερα εργάζεται ως ανεξάρτητος εκπαιδευτής σε Ασφαλιστικά, Εμπορικά και Διοικητικά προγράμματα και ως Σύμβουλος παροχής εμπορικών και εκπαιδευτικών ηλεκτρονικών υπηρεσιών στην Κύπρο.

Είναι πτυχιούχος στη Διοίκηση Επιχειρήσεων από το Deree College - Αμερικανικό Κολλέγιο Ελλάδας και κάτοχος μεταπτυχιακού διπλώματος Μάστερ στο Μάρκετινγκ από το Πανεπιστήμιο Salford στο Μάντσεστερ του Ηνωμένου Βασιλείου.

Είναι μέλος του Ασφαλιστικού Ινστιτούτου Κύπρου (AIK), μέλος του Συνδέσμου Διεύθυνσης Ανθρώπινου Δυναμικού της Κύπρου (CyHRMA) και είναι κάτοχος πιστοποιητικού ως εγκεκριμένος εκπαιδευτής από την Αρχή Ανάπτυξης Ανθρώπινου Δυναμικού Κύπρου (ΑναΔ).



**Περιορισμένος Αριθμός Θέσεων**

**Δηλώστε Συμμετοχή Τώρα!!**



Για περισσότερες πληροφορίες και αιτήσεις συμμετοχής  
επικοινωνήστε μαζί μας!

Ιστοσελίδα: [www.gseuropactices.com](http://www.gseuropactices.com)

Τηλ.: 22 353220

Φαξ: 22 356918

Email: [seminars@europactices.com](mailto:seminars@europactices.com)

Διεύθυνση: Κανάρη 8 & Γωνία Προδρόμου, 2ος όροφος,  
Διαμ. 201, 2406, Έγκωμη, Λευκωσία

Facebook: <https://www.facebook.com/GSEuropacticesLtd/>

Twitter: <https://twitter.com/europactices>

Για δηλώσεις συμμετοχής μέσω διαδικτύου κάντε κλικ [εδώ!](#)

